

イ. 貸出

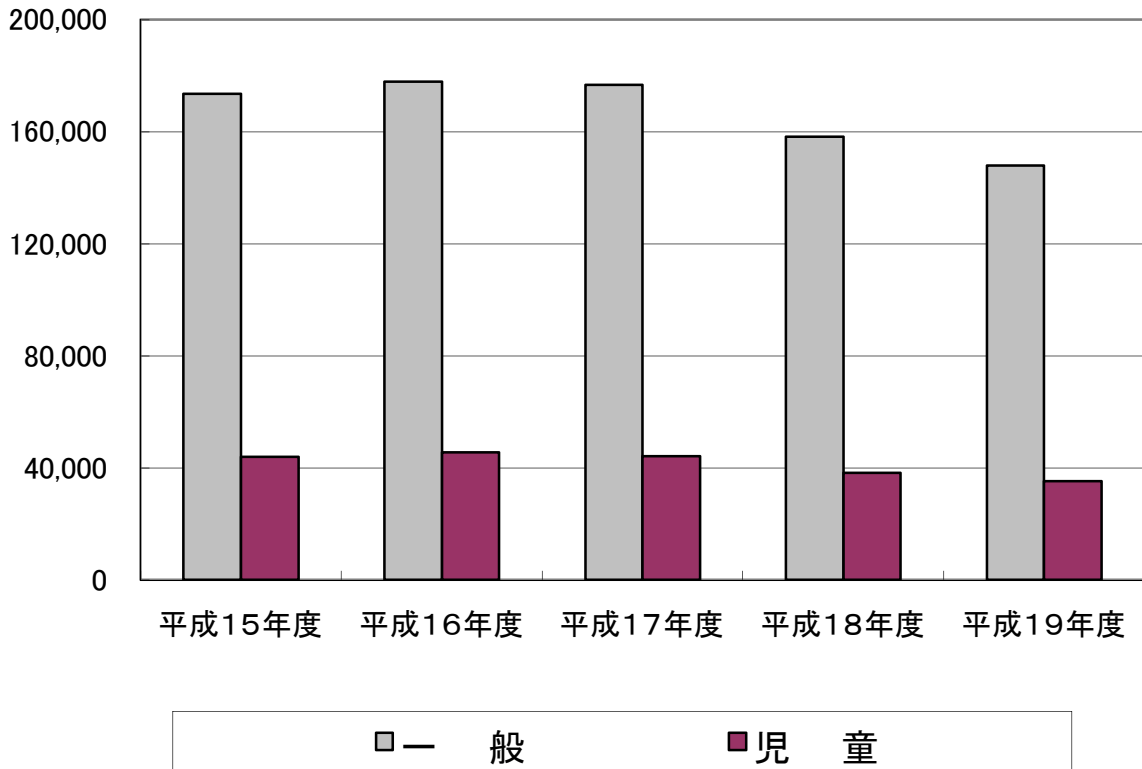
[年次別貸出者数]

(単位:人)

項目 年度	開館 日数	貸出者数					一日 平均	前年比 (%)
		一般	比率	児童	比率	合計		
平成15年度	282	173,540	79.81	43,889	20.19	217,429	771	—
平成16年度	283	177,921	79.66	45,443	20.34	223,364	789	102.73
平成17年度	282	176,623	80.01	44,125	19.99	220,748	783	98.83
平成18年度	281	158,233	80.55	38,219	19.45	196,452	699	88.99
平成19年度	283	147,948	80.82	35,118	19.18	183,066	647	93.19

(AV含む)

貸出者数



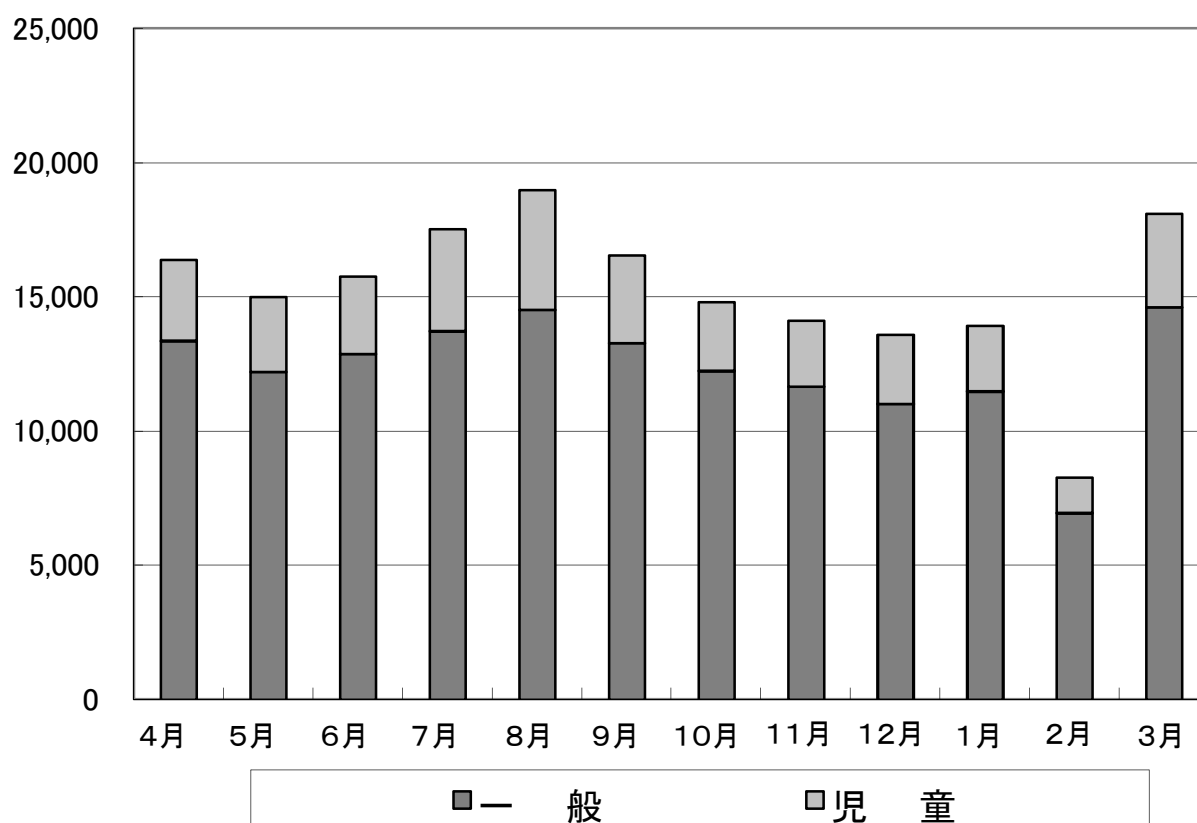
[月別貸出者数]

(単位:人)

年月	項目 開館 日数	貸出者数					一日 平均	月別比率 (%)
		一般	比率	児童	比率	合計		
平成19年 4月	26	13,366	81.54	3,025	18.46	16,391	630	8.95
平成19年 5月	24	12,203	81.30	2,806	18.70	15,009	625	8.20
平成19年 6月	25	12,882	81.71	2,883	18.29	15,765	631	8.61
平成19年 7月	25	13,726	78.27	3,811	21.73	17,537	701	9.58
平成19年 8月	26	14,515	76.43	4,475	23.57	18,990	730	10.37
平成19年 9月	25	13,276	80.23	3,272	19.77	16,548	662	9.04
平成19年 10月	25	12,247	82.67	2,567	17.33	14,814	593	8.09
平成19年 11月	25	11,665	82.63	2,452	17.37	14,117	565	7.71
平成19年 12月	22	11,023	81.14	2,562	18.86	13,585	618	7.42
平成20年 1月	22	11,483	82.45	2,444	17.55	13,927	633	7.61
平成20年 2月	12	6,951	83.92	1,332	16.08	8,283	690	4.52
平成20年 3月	26	14,611	80.72	3,489	19.28	18,100	696	9.89
合計	283	147,948	80.82	35,118	19.18	183,066	647	

(AV含む)

貸出者数

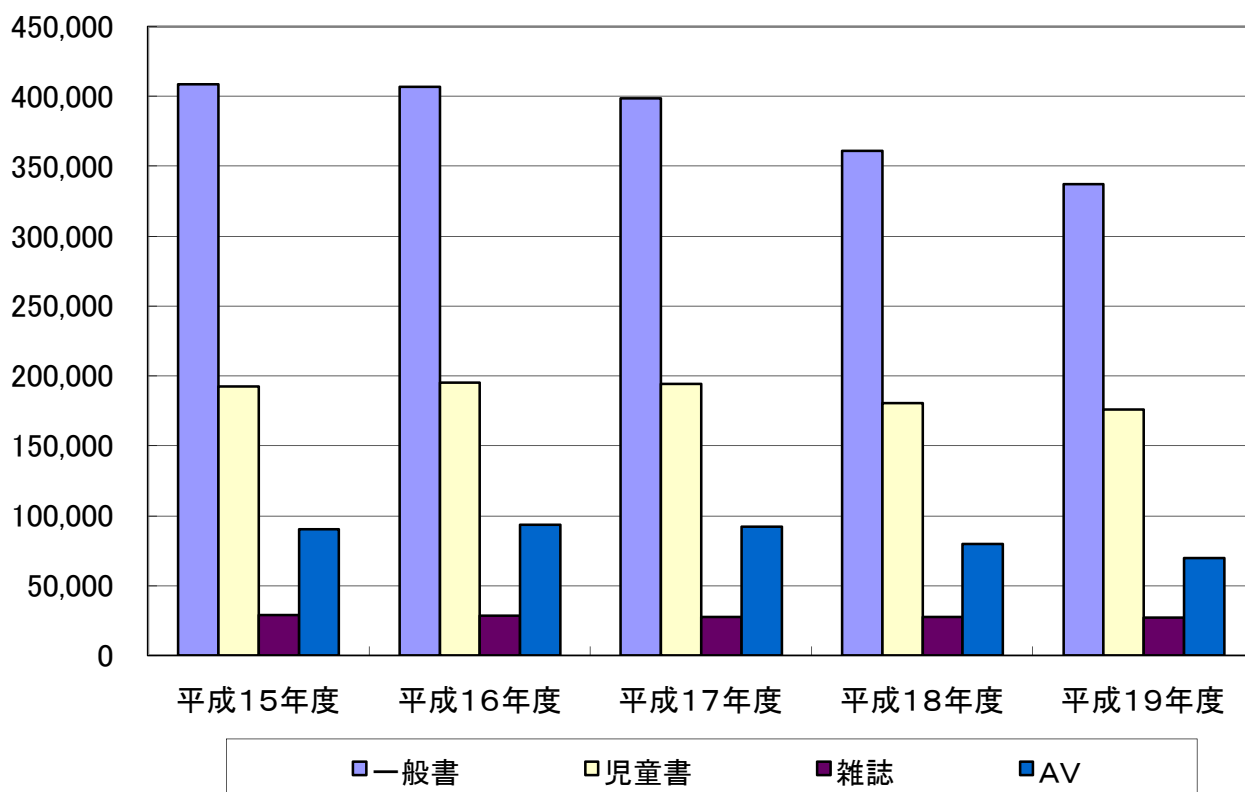


[年次別貸出冊数]

(単位:冊)

項目 年度	開館 日数	貸 出 冊 数									一日 平均	前年比 (%)
		一般書	比率	児童書	比率	雑誌	比率	AV	比率	合 計		
平成15年度	282	408,601	56.74	192,636	26.75	28,662	3.98	90,184	12.52	720,083	2,553	-
平成16年度	283	407,113	56.22	195,094	26.94	28,477	3.93	93,412	12.90	724,096	2,559	100.56
平成17年度	282	398,565	55.93	194,199	27.25	27,643	3.88	92,202	12.94	712,609	2,527	98.41
平成18年度	281	361,141	55.65	180,463	27.81	27,449	4.23	79,856	12.31	648,909	2,309	91.06
平成19年度	283	337,186	55.28	176,037	28.86	27,209	4.46	69,493	11.39	609,925	2,155	93.99

貸出冊数

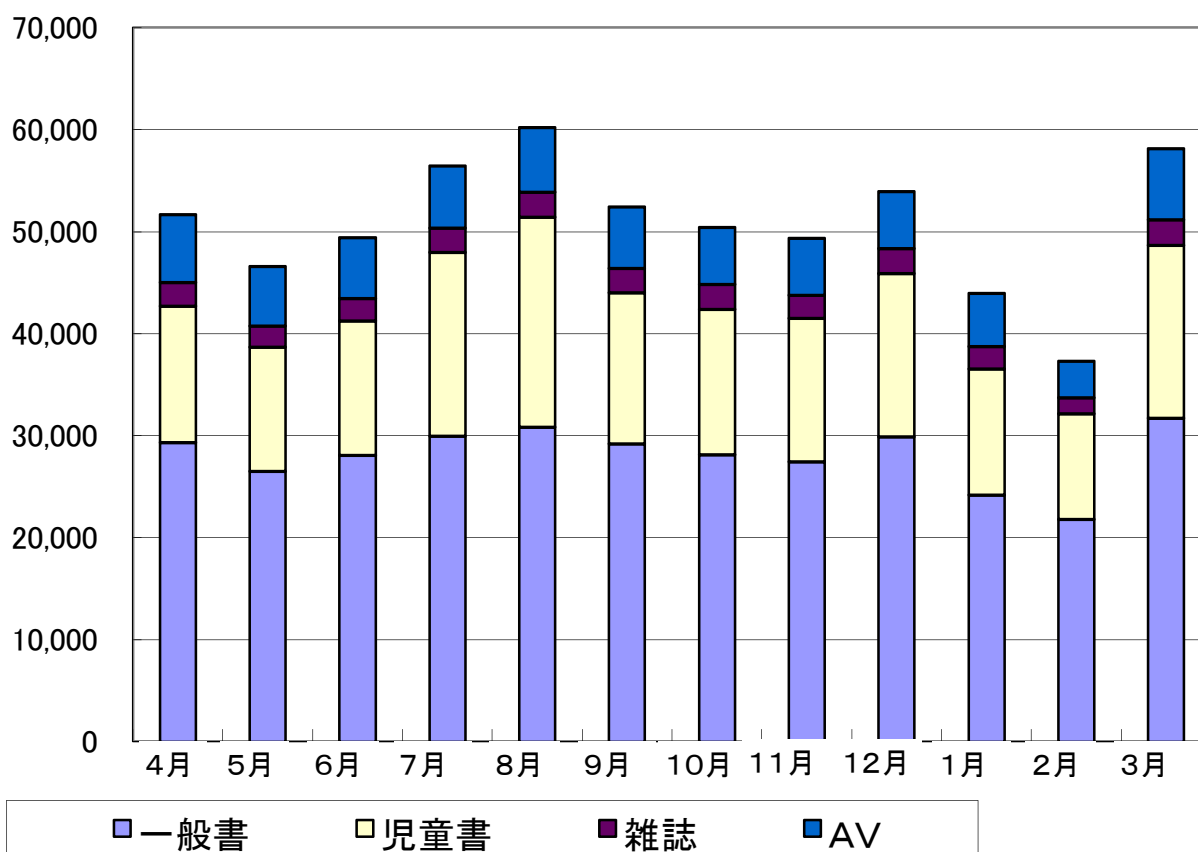


[月別貸出冊数]

(単位:冊)

項目 年月	開館 日数	貸 出 冊 数									一日 平均	比率 (%)
		一般書	比率	児童書	比率	雑誌	比率	AV	比率	合 計		
平成19年 4月	26	29,346	56.81	13,331	25.81	2,364	4.58	6,612	12.80	51,653	1,987	8.47
平成19年 5月	24	26,523	56.95	12,171	26.13	2,051	4.40	5,828	12.51	46,573	1,941	7.64
平成19年 6月	25	28,086	56.81	13,154	26.61	2,202	4.45	5,996	12.13	49,438	1,978	8.11
平成19年 7月	25	29,937	53.04	18,024	31.93	2,375	4.21	6,108	10.82	56,444	2,258	9.25
平成19年 8月	26	30,862	51.26	20,598	34.21	2,391	3.97	6,352	10.55	60,203	2,316	9.87
平成19年 9月	25	29,221	55.70	14,786	28.18	2,409	4.59	6,045	11.52	52,461	2,098	8.60
平成19年 10月	25	28,136	55.79	14,264	28.28	2,443	4.84	5,591	11.09	50,434	2,017	8.27
平成19年 11月	25	27,428	55.54	14,082	28.52	2,280	4.62	5,590	11.32	49,380	1,975	8.10
平成19年 12月	22	29,916	55.46	16,012	29.69	2,410	4.47	5,600	10.38	53,938	2,452	8.84
平成20年 1月	22	24,179	54.99	12,375	28.15	2,167	4.93	5,247	11.93	43,968	1,999	7.21
平成20年 2月	12	21,820	58.48	10,329	27.68	1,571	4.21	3,595	9.63	37,315	3,110	6.12
平成20年 3月	26	31,732	54.60	16,911	29.10	2,546	4.38	6,929	11.92	58,118	2,235	9.53
合 計	283	337,186	55.28	176,037	28.86	27,209	4.46	69,493	11.39	609,925	2,155	

貸出冊数



[町丁別貸出冊数(市内)]

(単位:冊)

地区	町名	貸出冊数					地域貸出 比率(%)	貸出冊数 ÷地域人口	貸出冊数 ÷登録者数	
		一般書	児童書	雑誌	A V	合計				
成	十市町	2,680	1,404	181	473	4,738	0.78	2.11	5.19	
	葛本町	8,406	6,169	1,057	1,477	17,109	2.81	3.12	7.12	
	常盤町	2,722	2,804	182	474	6,182	1.01	3.32	7.67	
	東竹田町	235	149	1	15	400	0.07	1.25	3.33	
	中町	2,357	1,413	118	393	4,281	0.70	4.03	7.81	
	太田市町	131	150	185	181	647	0.11	2.71	6.16	
	石原田町	6,970	5,456	559	1,564	14,549	2.39	4.45	8.88	
	山之坊町	6,250	3,501	775	1,331	11,857	1.94	4.23	7.28	
	新賀町	8,231	5,607	540	928	15,306	2.51	4.41	8.94	
	木原町	8,723	5,025	989	1,314	16,051	2.63	5.84	8.92	
	上品寺町	8,434	6,339	766	1,221	16,760	2.75	4.97	8.72	
多	新口町	4,045	1,447	280	511	6,283	1.03	2.70	5.69	
	西新堂町	201	60	9	124	394	0.06	2.43	7.73	
香 久 山	東池尻町	522	132	15	49	718	0.12	4.22	7.18	
	南山町	156	74	16	0	246	0.04	1.58	4.17	
	南浦町	236	105	14	126	481	0.08	1.89	3.64	
	木之本町	254	291	5	90	640	0.10	3.88	7.71	
	下八釣町	189	83	3	4	279	0.05	3.58	6.98	
	膳夫町	1,032	869	127	66	2,094	0.34	2.00	3.54	
	出合町	296	157	21	16	490	0.08	1.07	2.19	
	出垣内町	377	728	64	149	1,318	0.22	3.07	6.66	
	戒外町	142	26	12	43	223	0.04	1.60	9.29	
鴨 公	醍醐町	4,880	3,399	346	764	9,389	1.54	3.70	6.33	
	縄手町	2,910	2,595	183	878	6,566	1.08	5.37	9.46	
	飛驒町	224	140	1	56	421	0.07	1.80	4.84	
	上飛驒町	826	618	69	156	1,669	0.27	2.69	6.76	
	高殿町	912	244	23	130	1,309	0.21	2.98	5.57	
	法花寺町	397	305	8	90	800	0.13	2.17	3.25	
	別所町	131	56	12	36	235	0.04	2.33	4.12	
八 木	南八木町1丁目	451	384	28	311	1,174	0.19	3.43	4.89	
	南八木町2丁目	1,740	735	104	285	2,864	0.47	6.27	10.61	
	南八木町3丁目	1,664	978	137	342	3,121	0.51	7.05	10.47	
	南八木町合計	3,855	2,097	269	938	7,159	1.17	5.64	8.86	
	八木町1丁目	702	79	5	28	814	0.13	3.23	5.39	
	八木町2丁目	646	237	22	62	967	0.16	2.98	4.86	
	八木町3丁目	2,246	1,664	160	573	4,643	0.76	6.49	10.82	
	八木町合計	3,594	1,980	187	663	6,424	1.05	4.98	8.25	
		北八木町1丁目	709	140	120	291	1,260	0.21	4.74	6.92
		北八木町2丁目	1,670	1,108	64	50	2,892	0.47	6.77	14.18
	北八木町3丁目	197	97	17	3	314	0.05	2.12	3.61	
	北八木町合計	2,576	1,345	201	344	4,466	0.73	5.31	9.44	

地区	町名	貸出冊数					地域貸出 比率(%)	貸出冊数 ÷地域人口	貸出冊数 ÷登録者数
		一般書	児童書	雑誌	A V	合計			
八木	内膳町1丁目	50	38	14	2	104	0.02	0.73	2.48
	内膳町2丁目	610	297	32	90	1,029	0.17	2.29	4.55
	内膳町3丁目	967	367	75	64	1,473	0.24	2.32	4.20
	内膳町4丁目	1,572	832	146	322	2,872	0.47	3.64	6.44
	内膳町5丁目	686	860	107	137	1,790	0.29	1.76	7.75
	内膳町合計	3,885	2,394	374	615	7,268	1.19	2.40	5.61
	小房町	1,373	1,826	104	682	3,985	0.65	7.27	10.27
畝傍	四条町	5,974	1,850	250	852	8,926	1.46	4.38	7.20
	大久保町	3,608	928	217	813	5,566	0.91	4.19	8.43
	四分町	1,482	1,311	147	218	3,158	0.52	4.32	7.14
	城殿町	3,991	2,184	291	1,294	7,760	1.27	5.70	10.17
	畝傍町	1,148	636	106	121	2,011	0.33	6.93	11.17
	御坊町	1,034	359	75	137	1,605	0.26	4.01	7.40
	栄和町	4,891	2,628	684	1,084	9,287	1.52	5.45	8.21
	田中町	2,857	929	188	417	4,391	0.72	4.87	8.46
	石川町	4,313	2,925	124	802	8,164	1.34	5.04	9.84
	久米町	5,465	2,586	302	1,376	9,729	1.60	4.23	7.79
	和田町	2,066	1,640	181	298	4,185	0.69	6.55	12.88
	大軽町	2,268	2,127	115	548	5,058	0.83	5.32	8.44
	五条野町	7,088	4,370	605	1,313	13,376	2.19	4.27	9.17
	見瀬町	6,421	2,317	370	1,242	10,350	1.70	3.83	7.75
	南妙法寺町	423	282	83	192	980	0.16	5.87	11.14
	鳥屋町	1,171	1,237	196	251	2,855	0.47	4.26	8.23
	西池尻町	7,205	3,542	327	1,978	13,052	2.14	3.87	7.57
	吉田町	796	307	104	202	1,409	0.23	3.59	7.92
	山本町	135	11	2	2	150	0.02	1.33	2.54
	葛蒲	葛蒲町1丁目	3,727	1,976	488	2,010	8,201	1.34	7.16
葛蒲町2丁目		2,212	546	225	602	3,585	0.59	6.21	10.27
葛蒲町3丁目		2,231	1,023	176	179	3,609	0.59	4.41	7.15
葛蒲町4丁目		2,578	1,369	201	413	4,561	0.75	3.58	6.00
葛蒲町合計		10,748	4,914	1,090	3,204	19,956	3.27	5.23	8.93
白檀	白檀町1丁目	5,327	1,169	434	1,764	8,694	1.43	7.63	10.92
	白檀町2丁目	6,499	2,641	731	746	10,617	1.74	9.07	12.16
	白檀町3丁目	5,396	1,479	271	886	8,032	1.32	7.08	9.39
	白檀町4丁目	3,194	1,041	241	521	4,997	0.82	5.38	7.24
	白檀町5丁目	8,893	3,820	715	1,498	14,926	2.45	5.65	8.40
	白檀町6丁目	2,605	1,687	244	793	5,329	0.87	9.13	11.10
	白檀町7丁目	5,205	788	325	666	6,984	1.15	8.85	11.49
	白檀町8丁目	2,297	1,119	240	457	4,113	0.67	9.00	12.93
	白檀町合計	39,416	13,744	3,201	7,331	63,692	10.44	7.20	9.96

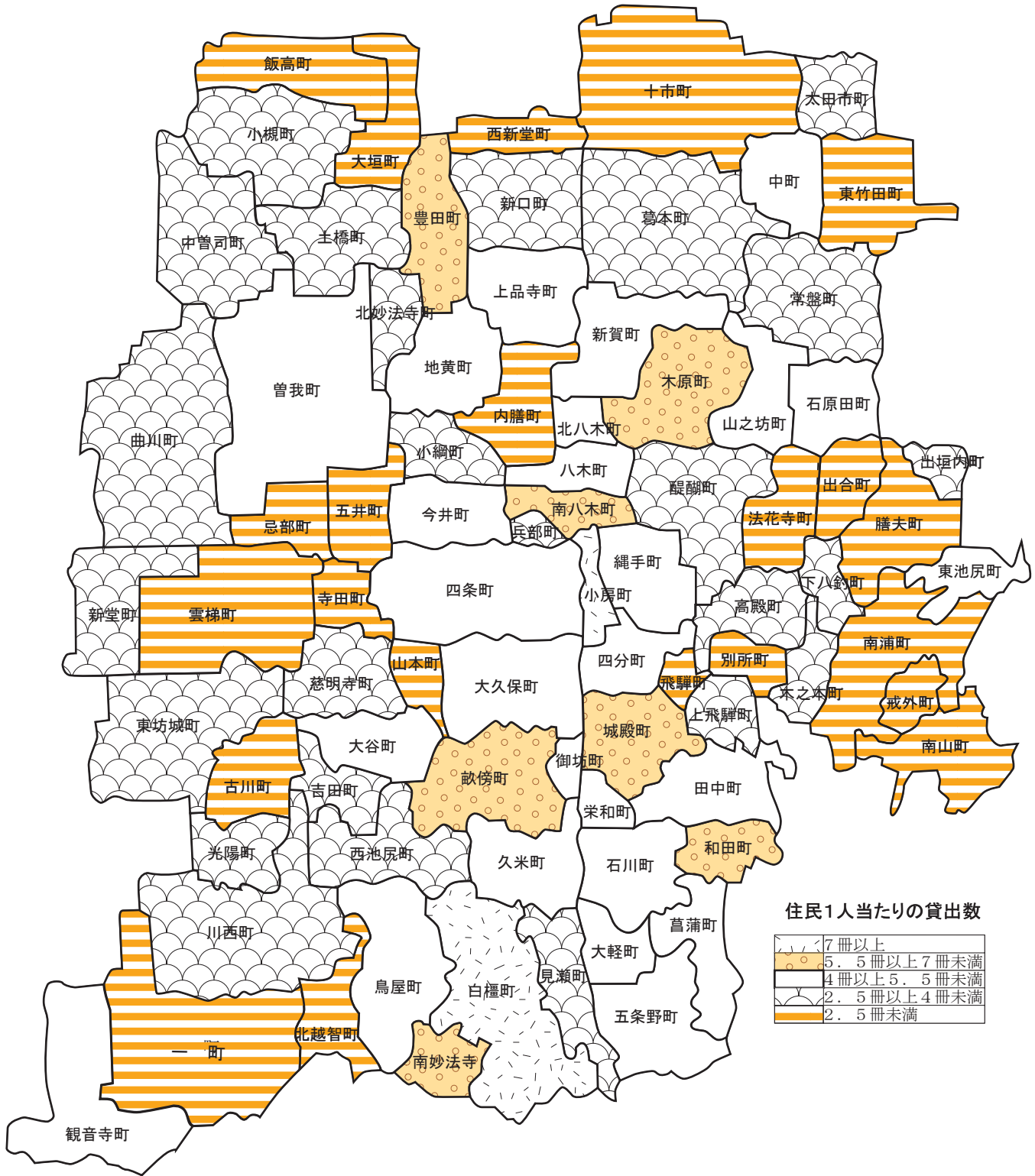
地区	町名	貸出冊数					地域貸出 比率(%)	貸出冊数 ÷地域人口	貸出冊数 ÷登録者数
		一般書	児童書	雑誌	A V	合計			
今井	兵部町	212	103	14	11	340	0.06	2.50	4.36
	今井町1丁目	925	468	94	314	1,801	0.30	4.00	7.93
	今井町2丁目	1,173	420	86	247	1,926	0.32	3.99	7.11
	今井町3丁目	1,213	519	29	229	1,990	0.33	4.64	11.06
	今井町4丁目	2,171	1,349	158	525	4,203	0.69	4.14	7.17
	今井町合計	5,482	2,756	367	1,315	9,920	1.63	4.17	7.85
	小綱町	1,754	1,169	209	290	3,422	0.56	3.81	7.83
畝傍	大谷町	465	192	60	206	923	0.15	4.46	10.14
	慈明寺町	330	494	3	191	1,018	0.17	3.26	6.97
	寺田町	203	92	3	20	318	0.05	2.12	5.89
	五井町	713	465	46	122	1,346	0.22	2.03	5.12
	曾我町	10,868	7,155	929	3,464	22,416	3.68	4.17	8.40
	地黄町	6,958	3,863	444	1,217	12,482	2.05	4.48	8.17
	北妙法寺町	2,858	1,360	376	598	5,192	0.85	3.32	7.83
	土橋町	4,155	2,660	200	611	7,626	1.25	2.81	5.81
	中曾司町	10,364	5,760	1,424	1,808	19,356	3.17	3.32	7.06
	小槻町	2,279	2,042	281	634	5,236	0.86	2.86	7.31
	豊田町	4,127	1,009	286	492	5,914	0.97	6.00	10.64
	飯高町	500	141	2	50	693	0.11	1.47	3.94
	大垣町	296	173	16	66	551	0.09	1.45	3.26
金橋	東坊城町	7,295	5,262	585	1,943	15,085	2.47	3.26	6.58
	雲梯町	2,930	1,807	283	590	5,610	0.92	2.43	5.42
	忌部町	214	209	14	31	468	0.08	1.28	3.16
	新堂町	540	448	17	40	1,045	0.17	2.60	5.53
	古川町	250	665	12	69	996	0.16	2.05	4.88
	曲川町1丁目	1,200	172	183	127	1,682	0.28	2.51	6.05
	曲川町2丁目	402	205	23	109	739	0.12	2.25	5.06
	曲川町3丁目	462	280	0	16	758	0.12	8.15	16.13
	曲川町4丁目	154	96	10	6	266	0.04	2.92	8.58
	曲川町5丁目	261	106	17	42	426	0.07	1.10	2.92
	曲川町6丁目	727	733	11	286	1,757	0.29	3.33	7.57
	曲川町7丁目	197	427	5	27	656	0.11	1.50	4.62
	曲川町合計	3,403	2,019	249	613	6,284	1.03	3.00	7.14
	新沢	川西町	4,073	2,524	452	565	7,614	1.25	2.53
一町		1,503	988	71	230	2,792	0.46	2.32	6.52
北越智町		12	11	0	1	24	0.00	0.18	1.04
観音寺町		1,016	795	89	103	2,003	0.33	4.37	11.78
光陽町		1,739	960	106	406	3,211	0.53	2.94	7.09
合計		275,191	154,937	22,892	55,262	508,282	83.34	4.05	7.80

[地域別貸出冊数(市外)]

(単位:冊)

府県市町村名	貸 出 冊 数					地域貸出 比率(%)	貸出冊数 ÷登録者数
	一般書	児童書	雑 誌	A V	合 計		
奈良市	1,153	233	69	284	1,739	0.29	1.93
大和高田市	10,508	4,840	688	2,388	18,424	3.02	5.65
大和郡山市	397	182	19	91	689	0.11	1.42
天理市	1,857	569	124	744	3,294	0.54	4.63
桜井市	10,811	3,217	1,070	2,912	18,010	2.95	3.53
五條市	2,254	1,599	214	663	4,730	0.78	5.16
御所市	3,886	956	232	866	5,940	0.97	4.73
生駒市	280	24	12	2	318	0.05	2.09
香芝市	1,031	227	55	215	1,528	0.25	2.36
葛城市	2,235	918	161	626	3,940	0.65	3.88
宇陀市	1,217	480	52	516	2,265	0.37	2.05
山辺郡山添村	0	0	0	0	0	0.00	0.00
生駒郡平群町	34	4	0	0	38	0.01	0.83
三郷町	20	0	1	5	26	0.00	0.48
斑鳩町	155	16	48	26	245	0.04	2.38
安堵町	2	0	0	0	2	0.00	0.05
磯城郡川西町	120	0	17	17	154	0.03	1.38
三宅町	161	73	17	19	270	0.04	1.14
田原本町	1,772	925	159	567	3,423	0.56	1.53
宇陀郡曾爾村	64	11	5	4	84	0.01	2.80
御杖村	54	13	22	4	93	0.02	0.00
高市郡高取町	6,101	2,668	300	1,283	10,352	1.70	7.50
明日香村	8,198	1,845	590	1,002	11,635	1.91	6.63
北葛城郡上牧町	43	15	1	2	61	0.01	0.43
王寺町	29	19	1	64	113	0.02	1.47
広陵町	569	211	6	142	928	0.15	2.08
河合町	116	9	24	44	193	0.03	1.64
吉野郡吉野町	1,636	547	36	462	2,681	0.44	4.22
大淀町	2,776	688	118	615	4,197	0.69	3.52
下市町	1,615	584	154	269	2,622	0.43	6.10
黒滝村	93	18	4	0	115	0.02	2.09
天川村	69	14	11	4	98	0.02	1.48
野迫川村	95	13	0	32	140	0.02	10.00
十津川村	303	39	27	42	411	0.07	6.42
下北山村	38	13	0	1	52	0.01	1.06
上北山村	19	8	0	0	27	0.00	0.42
川上村	235	27	6	68	336	0.06	3.91
東吉野村	65	31	2	2	100	0.02	1.12
奈良県合計	60,011	21,036	4,245	13,981	99,273	16.28	3.95
三重県	148	6	0	1	155	0.03	1.91
滋賀県	20	0	0	1	21	0.00	1.40
京都府	110	4	10	16	140	0.02	1.33
大阪府	1,153	48	57	211	1,469	0.24	3.42
兵庫県	496	2	1	18	517	0.08	10.14
和歌山県	8	4	0	2	14	0.00	0.48
その他	49	0	4	1	54	0.01	1.42
県外合計	1,984	64	72	250	2,370	0.39	3.17
総 計	337,186	176,037	27,209	69,493	609,925	100.00	6.70

町別貸出分布図



飯高町

十市町

太田市町

小槻町

西新堂町

大垣町

中町

東竹田町

中曾司町

主橋町

豊田町

新口町

葛本町

北妙法寺町

上品寺町

新賀町

常盤町

曾我町

地黄町

内膳町

木原町

石原田町

曲川町

小網町

北八木町

山之坊町

八木町

醍醐町

法花寺町

出合町

出垣内町

忌部町

五井町

今井町

南八木町

兵部町

醍醐町

膳夫町

新堂町

雲梯町

寺田町

四条町

縄手町

高殿町

下八釘町

東池尻町

慈明寺町

山本町

大久保町

小房町

四分町

飛驒町

上飛驒町

別所町

南浦町

戒外町

東坊城町

大谷町

畝傍町

御坊町

城殿町

飛驒町

木之本町

南山町

古川町

吉田町

久米町

田中町

栄和町

和田町

光陽町

西池尻町

石川町

菅蒲町

川西町

鳥屋町

白檀町

見瀬町

五条野町

一町

北越智町

南妙法寺

観音寺町